

Il bosco delle emozioni è una associazione con finalità di promozione sociale e di ricerca scientifica in ambito medico, psicologico, pedagogico e spirituale.

È stata costituita con atto notarile nell'aprile 2014. Ha sede presso una struttura rurale a Toscolano Maderno, in via Malga Valle n. 1.

Usufruisce di un terreno boschivo, adeguatamente attrezzato in base alle esigenze richieste dalle attività che vi si svolgono, di oltre 150.000 mq.

È posto a circa 600/800 metri di altitudine sul monte Pizzoccolo.

Il progetto **ARMONIZZARE LA PERSONALITÀ DI BAMBINI E DI PREADOLESCENTI** prevede una prima fase di sensibilizzazione (su richiesta, anche di formazione riguardo ai contenuti scientifici della biologia e della psicologia delle emozioni) rivolta alle/agli insegnanti nelle loro sedi scolastiche e una seconda fase riservata a gruppi di scolaresche e ai loro accompagnatori.

Bambini e preadolescenti, della stessa classe, che già sono stati sensibilizzati dai loro insegnanti sul tema delle emozioni, trascorrono una giornata indimenticabile nel bosco, dove incontrano numerosi personaggi, adeguatamente preparati, che li coinvolgono in intense esperienze formative che armonizzano la loro personalità e donano un prezioso opuscolo-guida per la vita.

Per approfondire le informazioni sul progetto e programmare la partecipazione alle iniziative formative si invita a rivolgersi:

Dr. Giuliano (Giulio) Guerra, medico psicoterapeuta, specialista in psichiatria e in psicologia medica - presidente dell'associazione
cell. 347.9604469 - guerragiuliano@libero.it

Dr. Giancarlo Odini, psicologo e psicoterapeuta - vicepresidente
cell. 333.7309517 - odini_veneri@yahoo.it

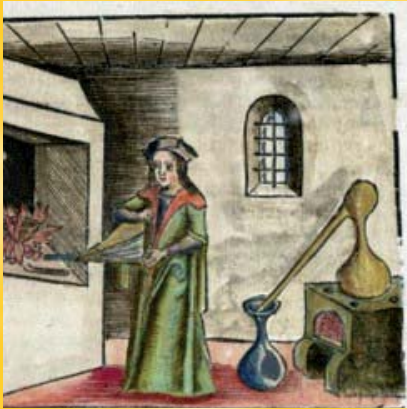


Progetto:

ARMONIZZARE LA PERSONALITÀ DI BAMBINI E PREADOLESCENTI

Il bosco delle emozioni è anche un'opportunità per aiutare insegnanti e bambini a vivere nelle emozioni positive, a trasformare quelle negative in occasioni per armonizzare la personalità, favorire la propria crescita individuale e le relazioni sociali.

I personaggi che animano il percorso nel bosco delle emozioni ed il loro contributo



Alchimista

Faccio conoscere il bosco, la sua energia, le sue potenzialità, i suoi misteri.



Fata

Aiuto a liberare le qualità positive e a sviluppare i talenti nascosti.



Folletto

Con la mia lampada magica accompagno nel sentiero delle meraviglie alla ricerca della fantasia perduta.



Gnomi

Insegniamo a coltivare l'amicizia, l'altruismo, la bontà, la generosità, la gioia, il rispetto... usando la polvere di fantasia del pentolino magico.



Strega

So come trasformare le paure e i sentimenti negativi. I miei filtri magici sono potentissimi.



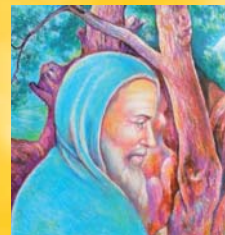
Brigante pentito e la sua banda

Nella mia vita ho percorso una strada sbagliata, poi ho ritrovato il giusto cammino, ora voglio farlo conoscere a chi cerca la tranquillità e la pace.



Nonna del bosco

Sono amica dei fiori, delle erbe, degli alberi, degli animali che vivono nel bosco. Come nonna racconto le loro storie.



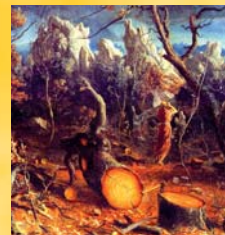
Vecchio Saggio

Il mio sorriso trasforma i brutti pensieri, la mia saggezza trasmette amore e gioia di vivere.



Acchiappasuoni del Bosco

Faccio scoprire la vera libertà e la gioia autentica attraverso i misteriosi suoni del bosco e gli strumenti musicali.



Eremita, carbonaio, boscaiolo, cacciatore, intagliatore del legno, impastatrice della creta....

Raccontiamo come viviamo nel bosco, insegniamo ad amare le antiche tradizioni, la natura e la vita nel bosco.